



**KUKER MADENİ EŞYA
KURUMSAL KİMLİK REHBERİ**

İçindekiler

1.1 Kurumsal Kimlik

1.2 Logo Çizim Kuralları

1.3 Logo

1.4 Logo Kuralları

1.5 Logo (Farklı zeminlerde kullanımı)

1.6 Tipografi

2.1 Basılı Evrak

2.2 Not kağıdı

2.3 Fatura Kartı

2.4 Başlıklı Kağıt

2.5 Zarf

2.6 Kartvizit

2.7 Cepli Dosya

2.8 Çanta

2.9 Rozet Kartı

2.10 Anahtarlık Kutusu



1.1 Kurumsal Kimlik

Kurumsal kimliğin oluşturulması, kurumun kendisini, önceden belirlenen bütünlük içinde, tutarlı bir biçimde tanıtmasını ve ifade etmesini sağlar. Bu tanıtım, kurumun amblem ve logosunun yer aldığı, kamuya açık her noktada geçerlidir.

Kurumsal kimliğin kamuoyunda ve tek tek bireylerin zihinlerinde yer edebilmesi için kurumsal tasarımı oluşturan tüm öğeler özenle ve tutarlı olarak kullanılması zorunludur.

1971 yılında kurulan Kuker Madeni Eşya San. ve Tic. A.Ş. yarım asırı aşan tarihi boyunca, kurumsal kimlik uygulamalarında her zaman azami titizliği ve özeni göstermiştir. Yurtiçi ve yurtdışının en güçlü kuruluşlarından biri olan Kuker Madeni Eşya, kendisini temsil eden her türlü grafik ve görsel öğenin belirlenen kurumsal kimlik uyarınca kullanılması konusunda son derece hassas davranmaktadır.

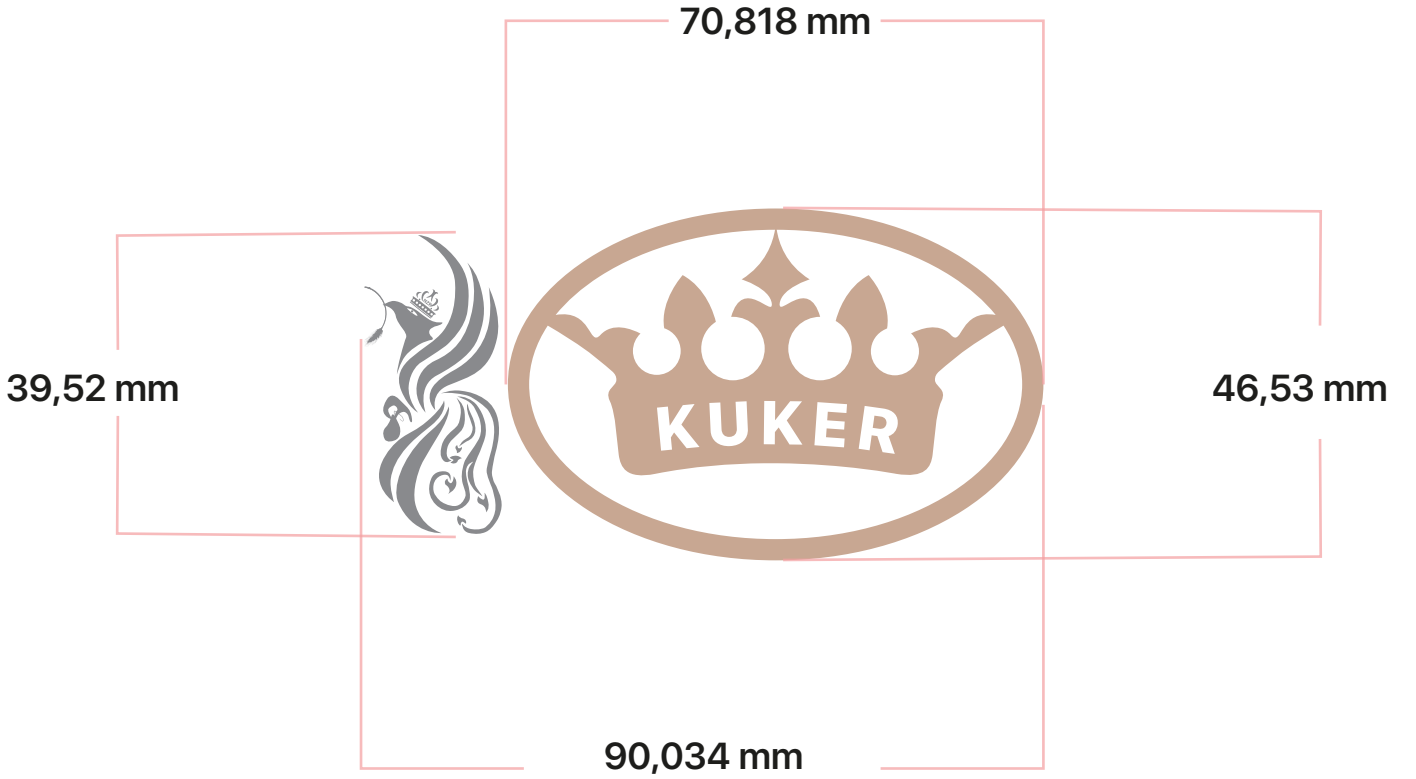
Kuker Madeni Eşya'yı temsil eden tüm grafik ve görsel öğelere ilişkin çeşitli uygulamalarda karşılaşılabilecek sorunların cevapları bu rehberde ayrıntılı olarak verilmiştir. Doğru uygulamalar yanında yanlış uygulamalar da verilerek konunun daha sağlıklı anlaşılması sağlanmıştır. Rehberde bulunmayan, danışılması gereken konularda Kuker Madeni Eşya'nın İletişim kanallarından ulaşılmaması gerekmektedir.



1.2 Logo çizim kuralları

Kuker Madeni Eşya San. ve Tic. A.Ş. amblem/logosu, ayrıntıları aşağıda verilen çizimde görüldüğü biçimde oluşturulur. logonun biçim ve oranları kesinlikle değiştirilmemeli, deformasyona uğratılmamalıdır; yalnızca oranlı olarak büyütme-küçültme yapılabilir.

Logonun, her türlü yazılı evrak ve reklam aracındaki kurumsal kullanışı belirlenmiştir.



1.3 Logo



1.4 Logo Kuralları

Kuker Madeni Eşya Logosu,

Compass-Bold fontundan oluşmuştur,
Farklı bir font kullanılmamalıdır.
Logoda çift renk kullanılmaktadır.
Renk kodları;
Pantone cool gray 8C
Pantone 480C



PANTONE 480C



PANTONE COOL GRAY 8C



1.5 Logo (Farklı zeminlerde kullanımı)

Logonun farklı zeminlerde kullanılması gerektiği durumlarda,

Zeminli Kullanım A

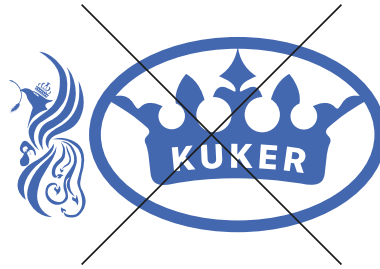
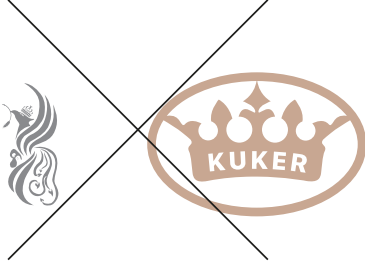
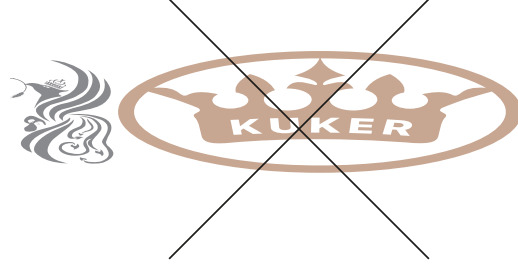


Zeminli Kullanım B



1.5 Logo (Yanlış Uygulamalar)

Kuker Madeni Eşya Logosu deforma edilerek,
renkleri değiştirilerek, yerleri değiştirilerek kullanılamaz.



1.6 Tipografi

Kuker Madeni Eşya ile ilgili matbu evrakta (başlıklı kağıt, zarf, kartvizit vb.) ve ilan metinlerinde, adres bilgilerinde, tablo içeriklerinde ve yönlendirmelerde, slogan, sertifika, başarı belgeleri gibi evraklarda SF Pro Display veya SF UI Display ailesi kullanılmalıdır.


Yazılar kesinlikle sıkıştırılıp genişleterek deforme edilmeden biçim ve oranları değiştirilmeden kullanılmalıdır. Yalnızca oranlı olarak büyütme-küçültme yapılabilir. Bazı durumlarda yazılarda okunma sorunu olmadan harf araları açılarak ya da kapatılarak kullanılabilir.

| | | | |
|---------------------------------------|----------------------|---------------|------------|
| | | SF UI Display | Ultralight |
| | | SF UI Display | Thin |
| SF Pro Display | Regular | SF UI Display | Light |
| <i>SF Pro Display</i> | <i>Medium Italic</i> | SF UI Display | Medium |
| <i>SF Pro Display Semibold Italic</i> | | SF UI Display | Semibold |
| | | SF UI Display | Bold |
| | | SF UI Display | Heavy |
| | | SF UI Display | Black |



2.2 Not Kağıdı

75 mm



A vertical rectangular notepad with a white background and a thin black border. At the top left, there is a logo consisting of a stylized flame or bird-like symbol next to a crown-shaped emblem containing the word "KUKER". Below the logo, there are 15 horizontal lines for writing.

125 mm

2.3 Fatura Kartı

84 mm



FATURA KARTI

— *Kuker Madeni Eşya San. ve Tic. A.Ş.* —

Barbaros Mahallesi Millet Caddesi
No: 64/5 Ataşehir / İstanbul
KOZYATAĞI VD. / 5900027371

52 mm



210 mm



297 mm

KUKER MADENİ EŞYA SAN. ve TİC. A.Ş.

Barbaros Mahallesi Millet Caddesi
No: 64 Batı Ataşehir / İstanbul
444 05 57
www.kuker.com.tr



2.5 Zarf

240 mm



105 mm

KUKER MADENİ EŞYA SAN. ve TİC. A.Ş.

Barbaros Mahallesi Millet Caddesi
No: 64 Batı Ataşehir / İstanbul
444 05 57
www.kuker.com.tr

2.6 Kartvizit

85 mm
Ön



İsim Soyisim
Ünvan

+90 535 000 00 00

Kuker Madeni Eşya San. ve Tic. A.Ş.
Barbaros Mahallesi Millet Caddesi
No: 64 Batı Ataşehir / İstanbul
mail@kuker.com.tr

Arka



info@kuker.com.tr
www.kuker.com.tr

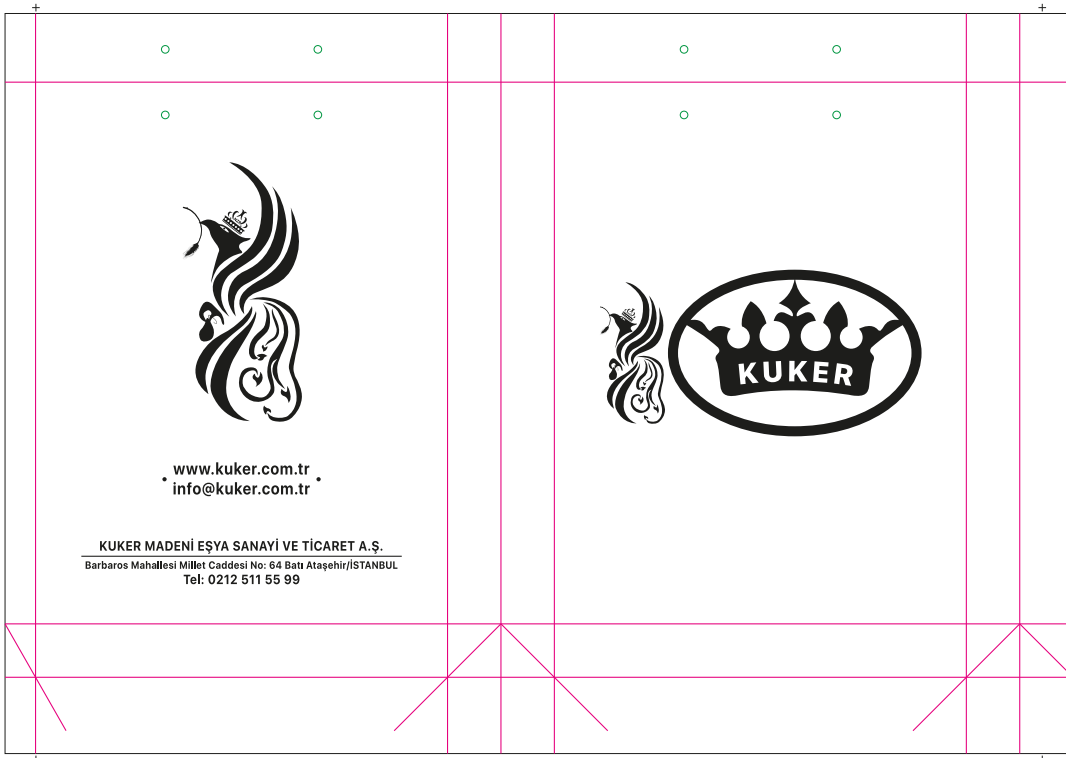
55 mm

2.7 Cepli Dosya



2.8 Çanta

700 mm

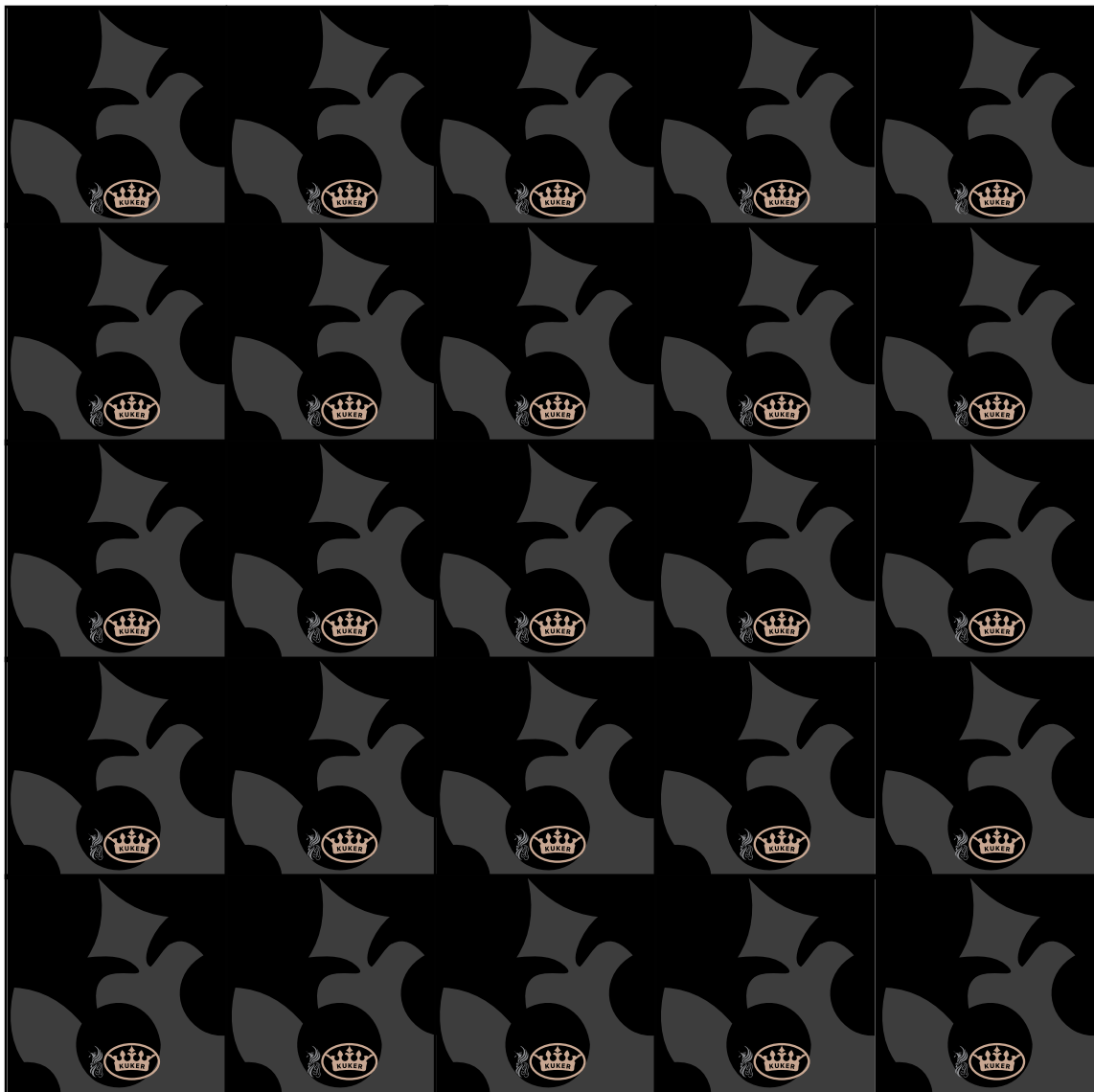


497,675 mm

2.9 Rozet Kartı



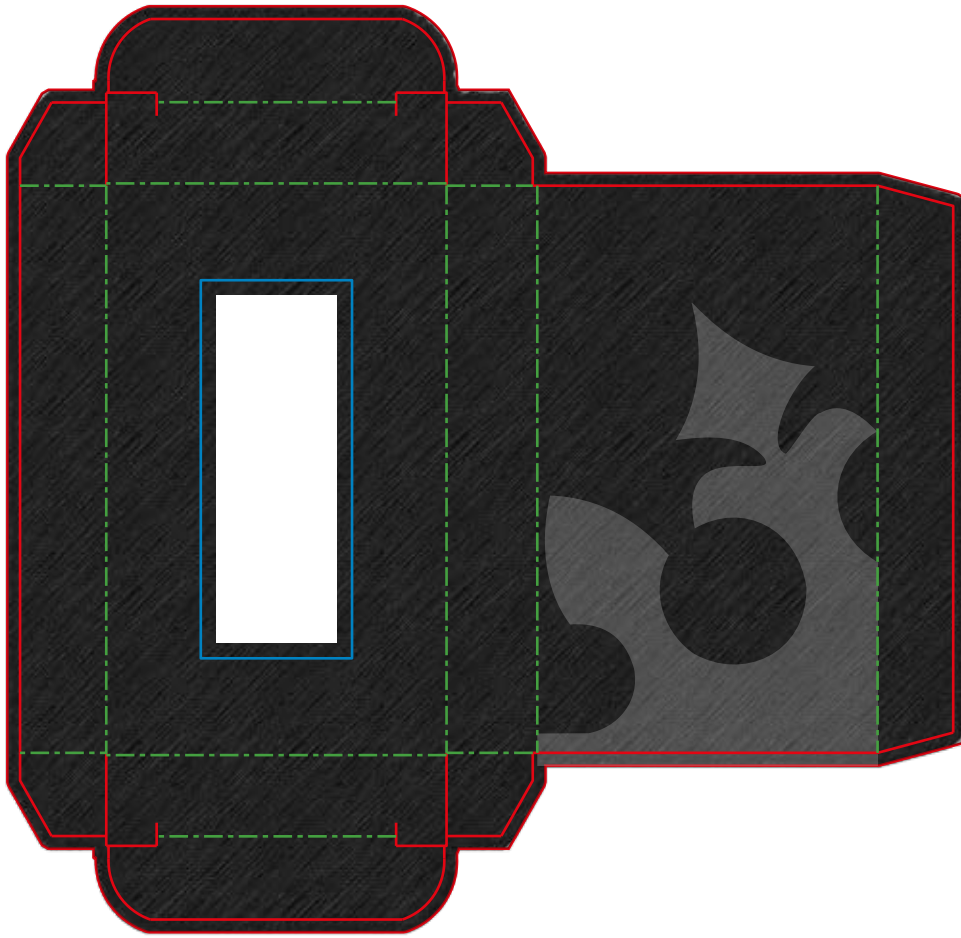
150 mm



150 mm

2.10 Anahtarlık Kutusu

122,43 mm



126,75 mm